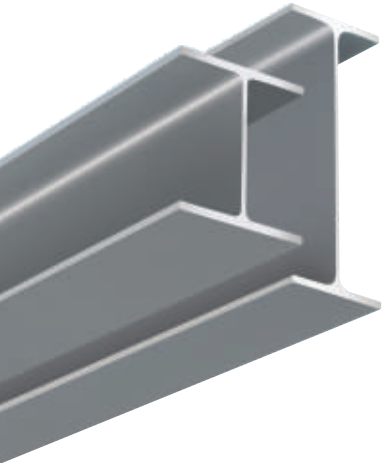


PERFIS ESTRUTURAIS GERDAU
EDIFÍCIOS RESIDENCIAIS



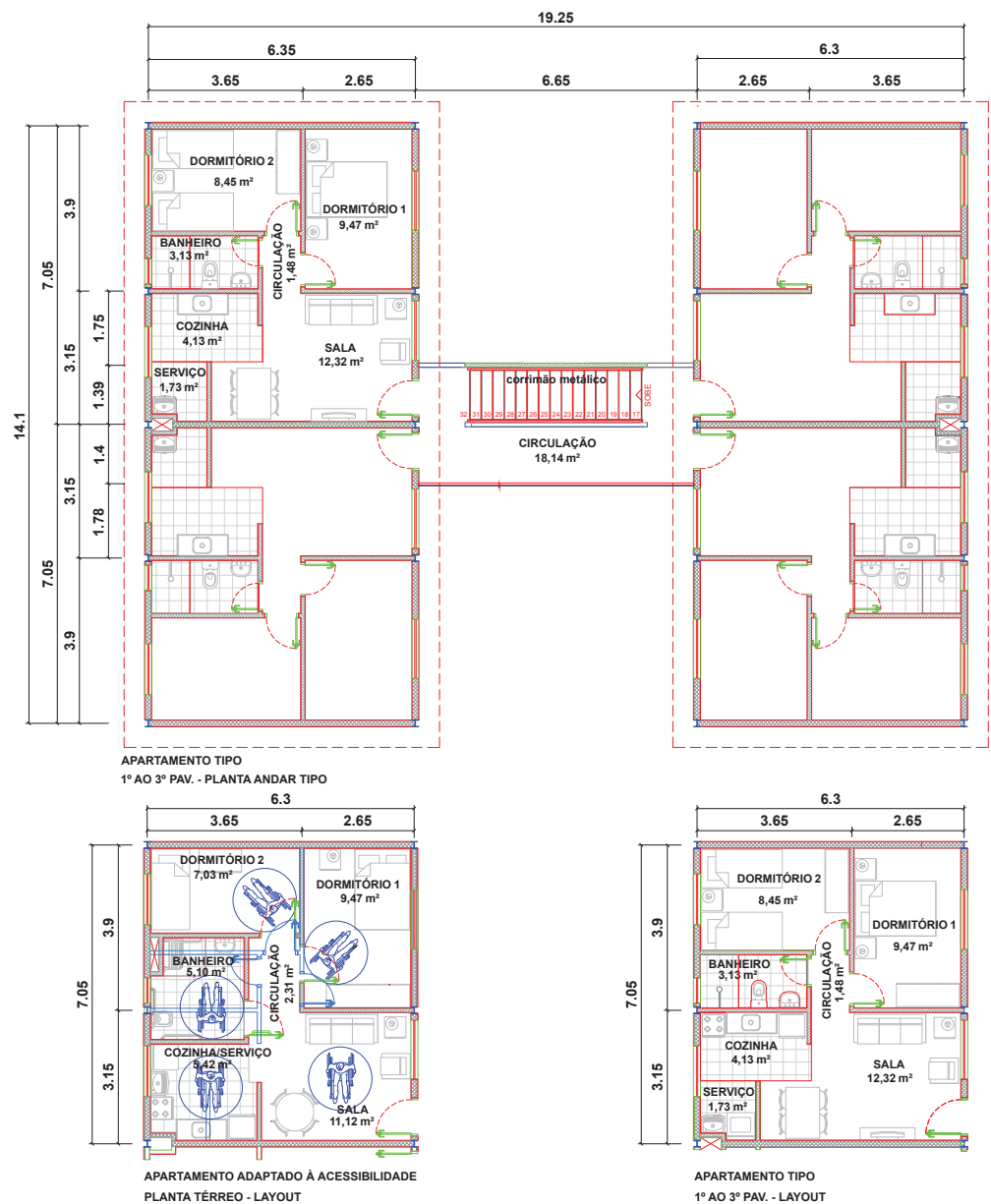
PROJETO



Os Perfis Estruturais Gerdau são ideais para atender aos programas governamentais de habitação popular. Proporcionam rapidez, segurança e economia na construção de conjuntos de edifícios habitacionais.

O projeto de edifício com Perfis Estruturais Gerdau foi planejado e calculado para 4 pavimentos, cada um com 4 unidades habitacionais de 46 m², totalizando 16 unidades por conjunto.

As estruturas de aço permitem flexibilidade para as vedações e acabamentos. Os fechamentos podem ser em sistemas industrializados – placa cimentícia, painéis pré-moldados, etc., sendo esta a solução mais rápida – ou ainda em sistemas convencionais: tijolos cerâmicos, blocos ou outros tipos de material.



*Obra da capa:

Planta baixa de edifício habitacional com Perfis Estruturais Gerdau.
Projeto Alpha

Projeto para orientação, disponível para consulta e informações (www.gerdau.com/br). A Gerdau não assume responsabilidade técnica sobre o projeto. Sua utilização requer revisão de um profissional habilitado.

VANTAGENS



- ▶ Rapidez
- ▶ Obra limpa
- ▶ Flexibilidade nos fechamentos e acabamentos
- ▶ Estrutura esbelta
- ▶ Ligações parafusadas
- ▶ Plantas padronizadas
- ▶ Produção da estrutura em fábrica e montagem na obra
- ▶ Uso de elementos pré-fabricados
- ▶ Redução de custos e de prazos
- ▶ Mais unidades habitacionais em menos tempo
- ▶ Permitem trabalhar em dias de chuva
- ▶ Facilitam a montagem
- ▶ Otimizam a mão de obra
- ▶ Mais unidades habitacionais por metro quadrado no mesmo terreno
- ▶ Racionaliza o processo produtivo e a execução
- ▶ Entrega conforme utilização, reduzindo o canteiro de obras
- ▶ Facilita a logística e a execução da obra

www.gerdau.com.br



Ao utilizar matéria-prima reciclada na confecção deste folder, contribuimos com o desenvolvimento sustentável da sociedade. "Reciclamos sem fim" é uma iniciativa que nos mobiliza e está presente em nosso dia a dia.